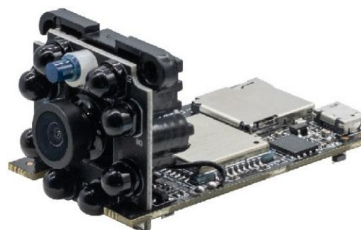


GL-A12a

1MP 4G 小方块模组

1. 功能概述

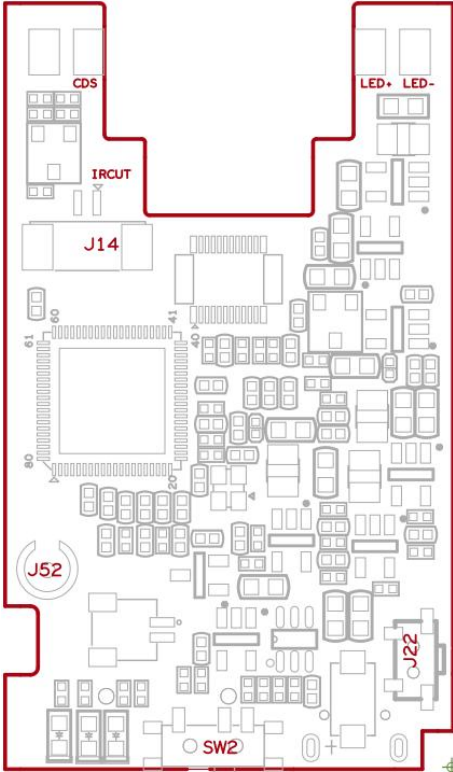
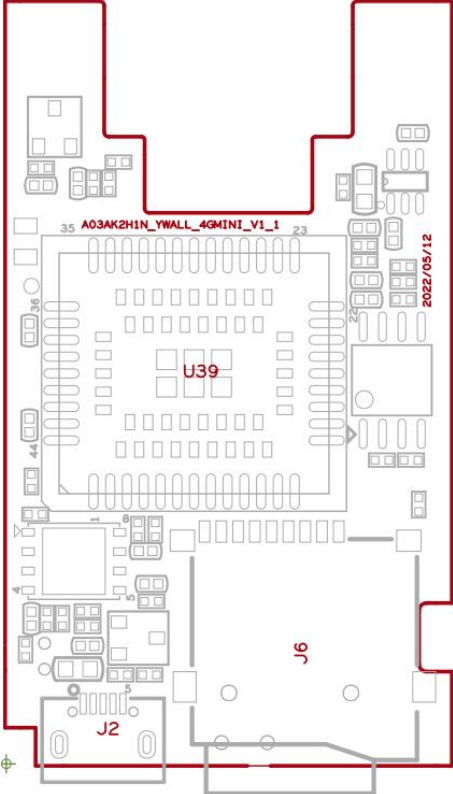
- 100 万像素分辨率，图像清晰、细腻；
- 支持 4G 连接；
- 支持 2D、3D 降噪，数字宽动态；
- 支持 H.264 视频压缩技术，超低码率，高清画质；
- 支持锂电池充放电管理；
- 支持移动侦测；
- 支持智能检测报警，并推送至手机；
- 支持手机监控（Yoosee）、PC 端监控；



2. 规格参数

| 型号 | GL-A12a |
|--------|--------------------------------------|
| 主控 | AK3918E V200 |
| 传感器 | 100 万 CMOS 传感器 |
| 视频编码 | H.264 |
| 图像输出 | 主码流：1280*720@15fps，子码流：640*360@15fps |
| 日夜转换模式 | 支持 IR-CUT |
| 降噪 | 支持 2D/3D 降噪 |
| 宽动态 | 支持数字宽动态 |
| 音频 | 1 路输入 |
| 4G | ASR 平台，支持 4G 全网通，内置 eSIM 卡 |
| 充电接口 | Micro USB，DC 5V/1A |
| 按键 | 电源键 复位键 |
| 指示灯 | 支持红、绿、黄指示灯 |
| 存储方式 | 支持最大 128GB TF 卡存储； 支持云存储 |
| 智能分析 | 支持移动侦测 支持云端人形、车辆、宠物等 AI 检测 |
| 查看监控 | 支持 PC 端监控 支持手机监控（Android、iOS） |
| 板型尺寸 | 50mm*29mm |

3. 接口说明



| 接口说明表 | | | | | | | |
|------------|------|--------|--------------|----|---|------|--|
| 接口说明 | 位号 | 引脚 | 功能 | 备注 | | | |
| IR-Cut | J14 | 1 | IR- | | | | |
| | | 2 | IR+ | | | | |
| 电源输入 | J54 | 1 | GND | | | | |
| | | 2 | BAT | | | | |
| SENSOR 连接器 | CON1 | 1 | S_HS | | | | |
| | | 2 | X_CAP_CLKOUT | | | | |
| | | 3 | S_VS | | | | |
| | | 4 | SENSOR_R | | | | |
| | | 5/9/13 | GND | | | | |
| | | 6 | M_SDA_0 | | | | |
| | | 7 | M_SCL_0 | | | | |
| | | 8 | S_PCLK | | | | |
| | | 10 | Sensor_2V8 | | | | |
| | | 11 | Sensor_1V8 | | | | |
| | | 12 | Sensor_1V5 | | | | |
| | | 14 | S_D11 | | | | |
| | | 15 | S_D10 | | | | |
| | | 16 | S_D9 | | | | |
| | | 17 | S_D8 | | | | |
| | | 18 | S_D7 | | | | |
| | | 19 | S_D6 | | | | |
| | | 20 | S_D5 | | | | |
| | | 21 | S_D4 | | | | |
| | | 22 | S_D3 | | | | |
| | | 23 | S_D2 | | | | |
| | | 24 | CMOS_PWD | | | | |
| | | 灯板接口 | | | / | LED- | |
| | | | | | / | LED+ | |
| / | CDS | | | | | | |
| / | REF | | | | | | |