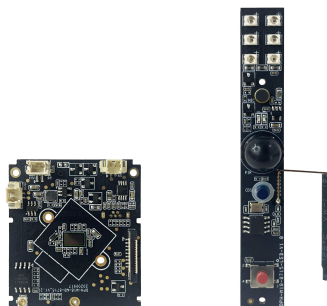


GW-R11a

2MP WiFi 可视门铃模组

1. 功能概述

- 200 万像素高清画质；
- 支持 2D、3D 降噪；
- 支持 H.264 视频编码；
- 支持 PIR 探测；
- 支持锂电池充放电管理；
- 支持低功耗模式；
- 支持报警消息推送手机；
- 支持手机监控（Android、IOS）；

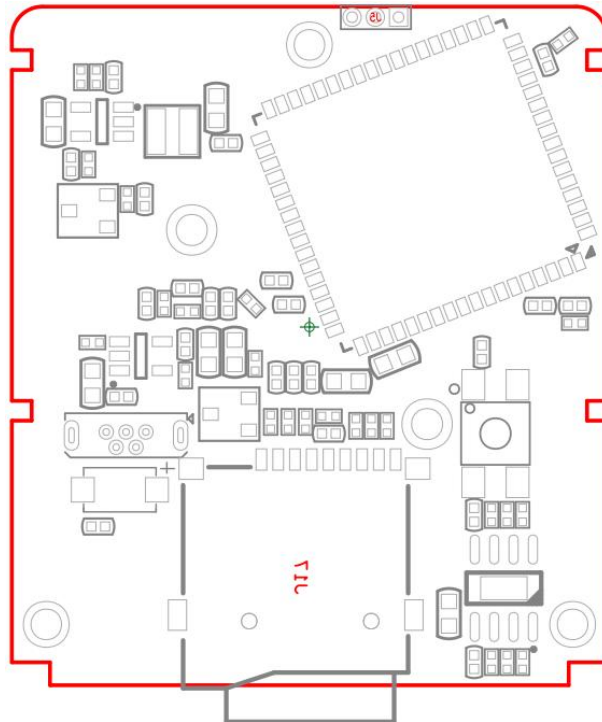
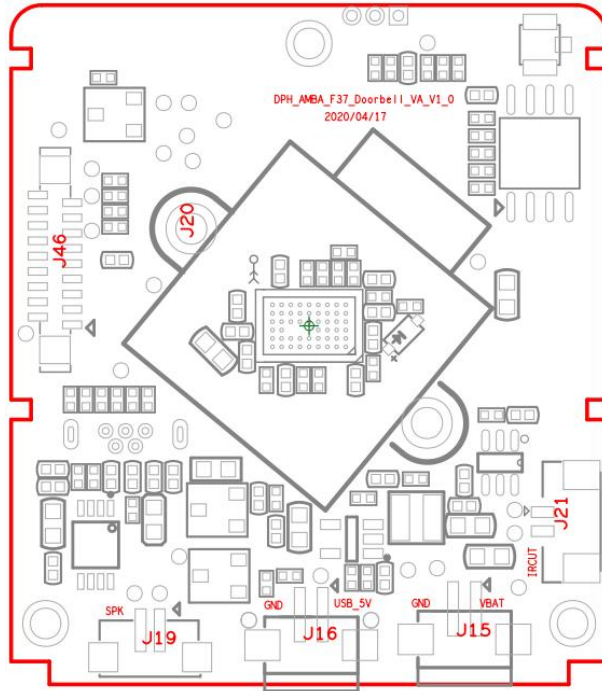


2. 规格参数

型号	GW-R11a
主控	RTL8715AH
PIR	支持
传感器	200 万 1/3" CMOS 传感器
视频编码	H.264
图像输出	主码流：1920*1080@15fps，子码流：640*360@15fps
日夜转换模式	支持 IR-CUT
降噪	支持 2D/3D 降噪
宽动态	支持数字宽动态
音频	1 路输入，1 路输出
433 接口	支持 433 功能
WiFi	IEEE 802.11 b/g/n； 2.4GHz
复位接口	支持一键复位功能
存储方式	支持最大 64GB TF 卡存储； 支持云存储
智能分析	支持移动侦测
查看监控	支持 PC 端监控 支持手机监控（Android、iOS）
电源输入	DC 5V
板型尺寸	44mm*39mm

3. 接口说明

(1) 主板



接口说明表				
接口说明	位号	引脚	功能	备注
USB	J14	1	5v	可用做整机测试
		2	测试串口 RX	
		3	测试串口 TX	
		4	模式检测高 5V 进入测试模式	
		5	GND	
电源输入	J16	1	5V	
		2	GND	
电池	J15	1	BAT	
		2	GND	
喇叭	J19	1	SPK+	
		2	SPK-	
IRCUT	J21	1	IR-	
		2	IR+	
按键板接口	J46	1	GND	
		2	MIC+	
		3	GND	
		4	门铃按键信号	
		5	NG	
		6	NG	
		7	GND	
		8	GND	
		9	光敏检测	
		10	红色指示灯	
		11	红外灯	
		12	蓝色指示灯	
		13	433 信号	
		14	系统电源	
		15	副板电源 3.3V	
		16	系统电源	
		17	PIR 电源控制, 高有效	
		18	PIR 检测	

(2) 副板

