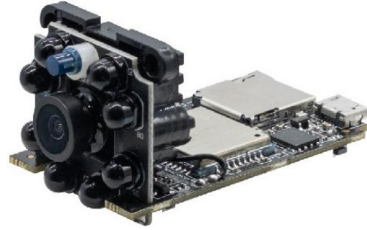


JW-MA1S11N4

1MP 4G 小方块模组

1. 功能概述

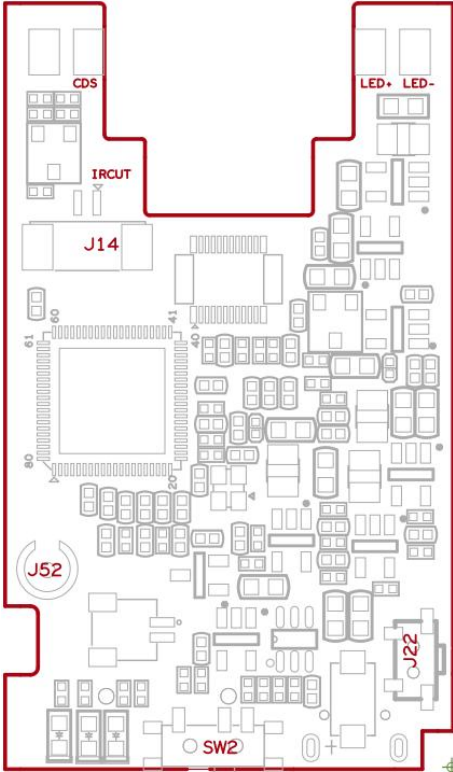
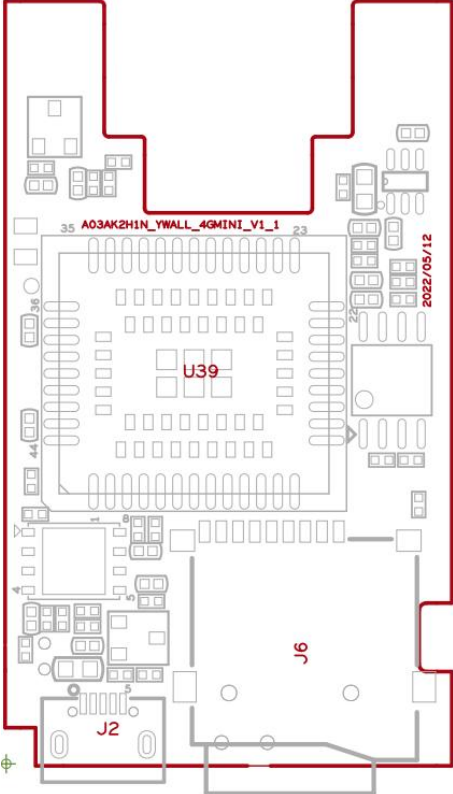
- 100 万像素分辨率，图像清晰、细腻；
- 支持 4G 连接；
- 支持 2D、3D 降噪，数字宽动态；
- 支持 H.264 视频压缩技术，超低码率，高清画质；
- 支持锂电池充放电管理；
- 支持移动侦测；
- 支持智能检测报警，并推送至手机；
- 支持手机监控（Yoosee）、PC 端监控；



2. 规格参数

型号	JW-MA1S11N4
主控	AK3918E V200
传感器	100 万 CMOS 传感器
视频编码	H.264
图像输出	主码流：1280*720@15fps，子码流：640*360@15fps
日夜转换模式	支持 IR-CUT
降噪	支持 2D/3D 降噪
宽动态	支持数字宽动态
音频	1 路输入
4G	ASR 平台，支持 4G 全网通，内置 eSIM 卡
充电接口	Micro USB，DC 5V/1A
按键	电源键 复位键
指示灯	支持红、绿、黄指示灯
存储方式	支持最大 128GB TF 卡存储； 支持云存储
智能分析	支持移动侦测 支持云端人形、车辆、宠物等 AI 检测
查看监控	支持 PC 端监控 支持手机监控（Android、iOS）
板型尺寸	50mm*29mm

3. 接口说明



接口说明表							
接口说明	位号	引脚	功能	备注			
IR-Cut	J14	1	IR-				
		2	IR+				
电源输入	J54	1	GND				
		2	BAT				
SENSOR 连接器	CON1	1	S_HS				
		2	X_CAP_CLKOUT				
		3	S_VS				
		4	SENSOR_R				
		5/9/13	GND				
		6	M_SDA_0				
		7	M_SCL_0				
		8	S_PCLK				
		10	Sensor_2V8				
		11	Sensor_1V8				
		12	Sensor_1V5				
		14	S_D11				
		15	S_D10				
		16	S_D9				
		17	S_D8				
		18	S_D7				
		19	S_D6				
		20	S_D5				
		21	S_D4				
		22	S_D3				
		23	S_D2				
		24	CMOS_PWD				
		灯板接口			/	LED-	
					/	LED+	
/	CDS						
/	REF						