

JW-QG1G41V4E

4MP 4G 变焦云台摄像机模组

1. 功能概述

- 400 万像素超清分辨率，图像清晰、细腻；
- 4X 光学变倍，自动对焦；
- 支持 4G 连接；
- 支持 2D、3D 降噪，数字宽动态；
- 支持 H.265 视频压缩技术，超低码率，超清画质；
- 支持自定义报警语音、一键驱逐；
- 支持移动侦测、人形追踪；
- 支持智能检测报警，并推送至手机；
- 支持手机监控（Yoosee）、PC 端监控；
- 支持 ONVIF 协议，可接入第三方 NVR/平台

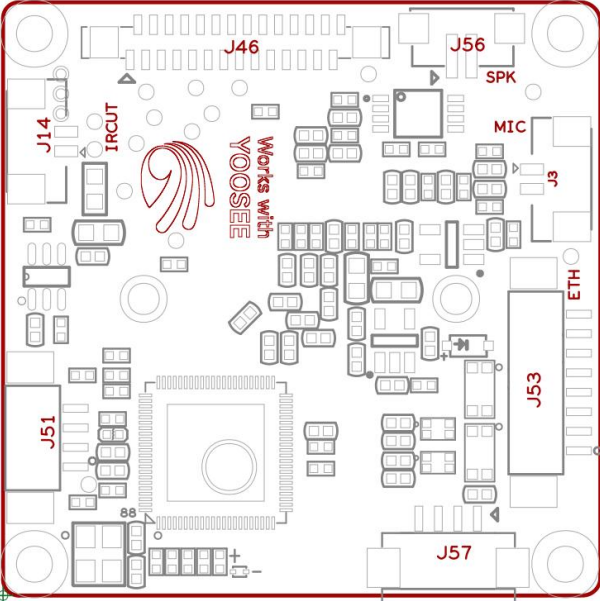
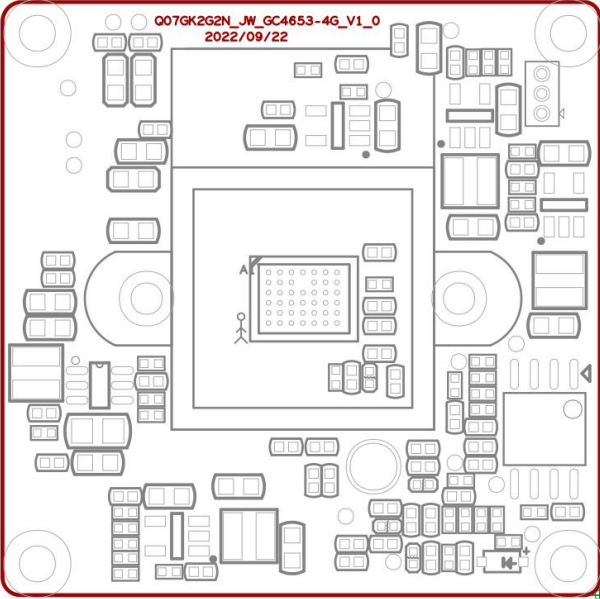


2. 规格参数

型号	JW-QG1G41V4E
主控	GK7205 V210
传感器	400 万 1/2.9" CMOS 传感器
光学变倍	4X
视频编码	H.265
图像输出	主码流：2560*1440@15fps，子码流：640*360@15fps
日夜转换模式	支持 IR-CUT
降噪	支持 2D/3D 降噪
宽动态	支持数字宽动态
音频	1 路输入，1 路输出
网络接口	1 个 RJ45 以太网接口，10/100M 自适应
4G	ASR 平台，支持 4G 全网通，内置 eSIM 卡
电机接口	1 个水平电机接口，1 个垂直电机接口
复位接口	支持一键复位功能
存储方式	支持最大 128GB TF 卡存储； 支持云存储
智能分析	支持移动侦测 支持云端车辆、宠物等 AI 检测
查看监控	支持 PC 端监控 支持手机监控（Android、iOS）
电源输入	DC 12V
板型尺寸	38mm*38mm

3. 接口说明

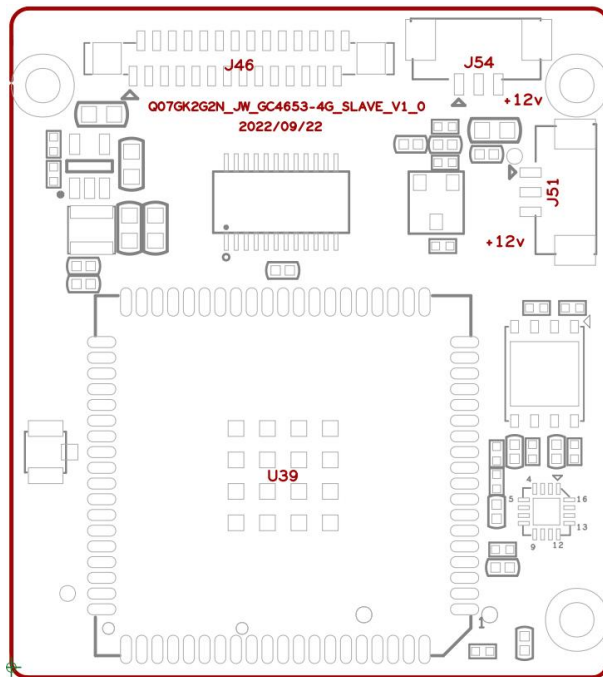
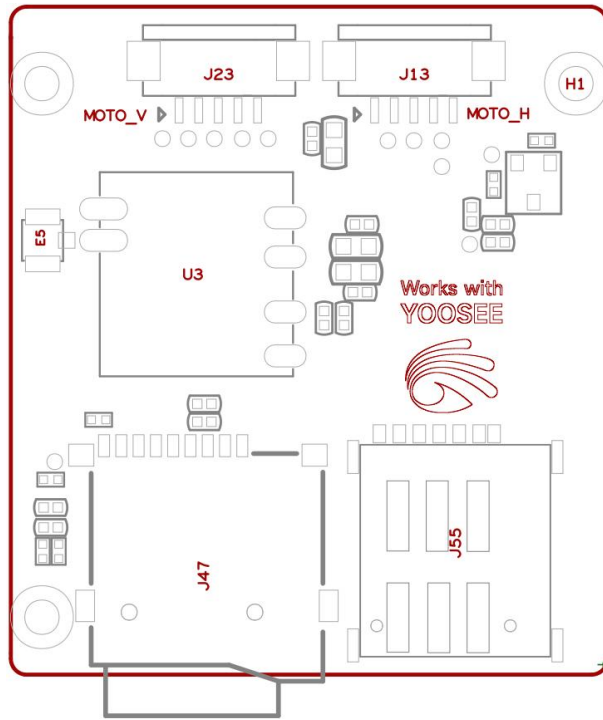
(1) 主板



主板接口说明表

接口说明	位号	引脚	功能	备注
ICR	J14	1	ICR-	方向可通过软件配置修改
		2	ICR+	
网口输出	J53	1	RST_IN	
		2	GND	
		3	12V	
		4	ETH_RX-	
		5	ETH_RX+	
		6	ETH_ACT 指示灯	
		7	ETH_TX-	
		8	ETH_TX+	
麦克风	J3	1	MIC+	请注意正负极
		2	MIC-	
喇叭	J56	1	SPK+	
		2	SPK-	
灯板接口	J51	1	红外灯控制信号	
		2	白光灯控制信号	
		3	光敏检测输入信号	
		4	预留对外控制接口	
通讯串口	J57	1	12V	
		2	GND	
		3	UART1_RXD	
		4	UART1_TXD	

(2) 副板



接口说明表

接口说明	位号	引脚	功能	备注
水平电机	J13	1	+12V (红色线)	12V 电机 1.25mm 间距接口
		2	MOTO0_D3 (黑色线)	
		3	MOTO0_D2 (黄色线)	
		4	MOTO0_D1 (棕色线)	
		5	MOTO0_D0 (蓝色线)	
垂直电机	J23	1	+12V (红色)	12V 电机 1.25mm 间距接口
		2	MOTO1_D3 (黑色线)	
		3	MOTO1_D2 (黄色线)	
		4	MOTO1_D1 (棕色线)	
		5	MOTO1_D0 (蓝色线)	
电源输入	J54	1	RST_KEY	标记点为1脚位
		2	GND	
		3	+12V	
电源输入	J51	1	RST_KEY	标记点为1脚位
		2	GND	
		3	+12V	