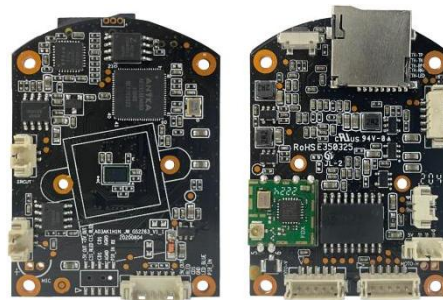


JW-AA3S21NWE

2MP WiFi 云台摄像机模组

1. 功能概述

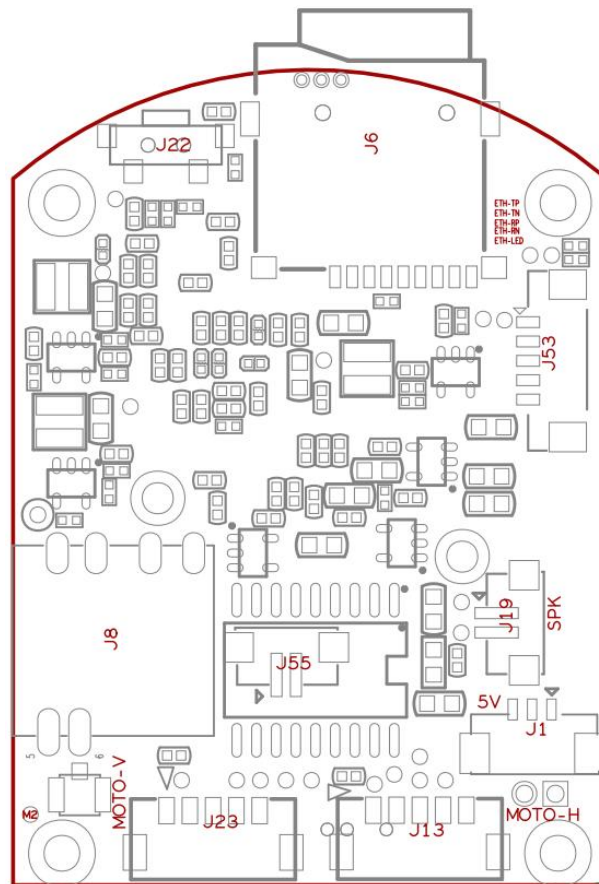
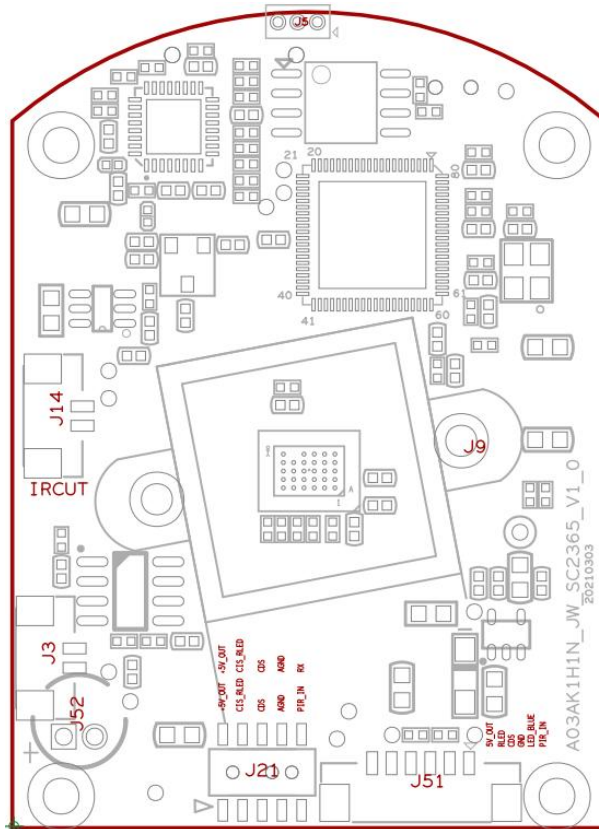
- 200 万像素分辨率，图像清晰、细腻；
- 支持 2.4G/5G WiFi 连接；
- 支持 2D、3D 降噪，数字宽动态；
- 支持 H.265 视频压缩技术，超低码率，高清画质；
- 支持一键呼叫、激光逗宠、自定义报警语音；
- 支持移动侦测、移动追踪；
- 支持智能检测报警，并推送至手机；
- 支持手机监控（Yoosee）、PC 端监控；
- 支持 ONVIF 协议，可接入第三方 NVR/平台



2. 规格参数

型号	JW-AA3S21NWE
主控	AK3918E V300S
传感器	200 万 1/3" CMOS 传感器
视频编码	H.265
图像输出	主码流：1920*1080@15fps，子码流：640*360@15fps
日夜转换模式	支持 IR-CUT
降噪	支持 2D/3D 降噪
宽动态	支持数字宽动态
音频	1 路输入，1 路输出
网络接口	1 个 RJ45 以太网接口, 10/100M 自适应
WiFi	IEEE 802.11 a/b/g/n/ac; 2.4GHz/5GHz
电机接口	1 个水平电机接口, 1 个垂直电机接口
复位接口	支持一键复位功能
存储方式	支持最大 128GB TF 卡存储; 支持云存储
智能分析	支持移动侦测 支持云端人形、车辆、宠物等 AI 检测
查看监控	支持 PC 端监控 支持手机监控 (Android、iOS)
电源输入	DC 5V
板型尺寸	53mm*38mm

3. 接口说明



接口说明表				
接口说明	位号	引脚	功能	备注
IR-Cut	J14	1	IR-	
		2	IR+	
电源输入	J1	1	复位信号	
		2	GND	
		3	+5V/+12V 电源输入	
麦克风	J3	1	MIC+	请注意极性
		2	MIC-	
喇叭	J19	1	SPK+	
		2	SPK-	
灯板	J51	1	PIR 输入	客户根据自己 需要选择灯板 接口
		2	白光灯控制信号	
		3	GND	
		4	光敏检测输入信号	
		5	红外灯控制信号	
		6	+5V	
	J21	1-2	+5V	
		3-4	红外灯输出信号	
		5-6	光敏检测输入信号	
		7-8	GND	
		9	白光灯输出信号	
		10	PIR-IN	
左右电机	J13	1	+5V/12V	
		2	MOTO0_D3	
		3	MOTO0_D2	
		4	MOTO0_D1	
		5	MOTO0_D0	
上下电机	J23	1	+5V	
		2	MOTO1_D3	
		3	MOTO1_D2	
		4	MOTO1_D1	
		5	MOTO1_D0	
复位按键	J22	\	复位	
网线接口	J53	1	ETH_TX+	
		2	ETH_TX-	
		3	ETH_RX+	
		4	ETH_RX-	
		5	ETH_ACT_LED	