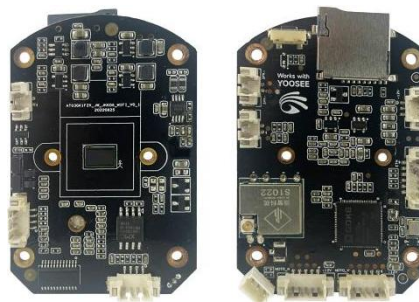


## GW-G11a

### 4MP WiFi 云台摄像机模组

#### 1. 功能概述

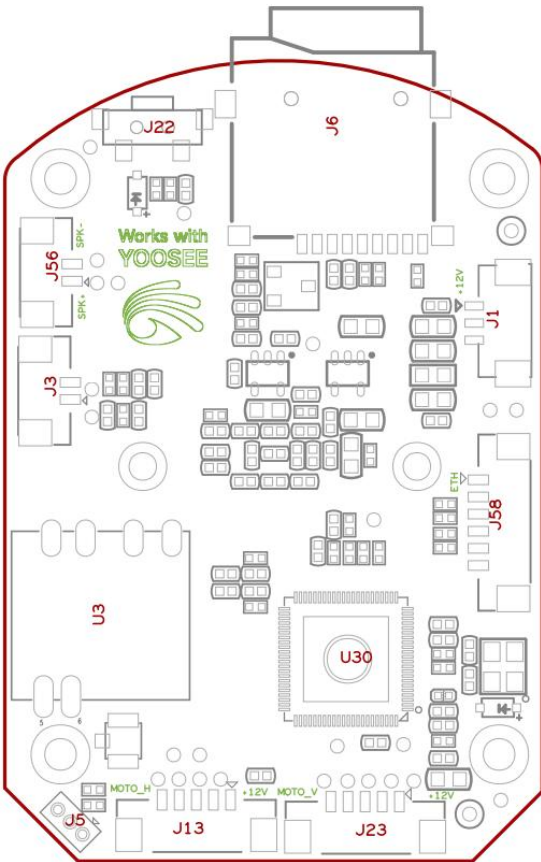
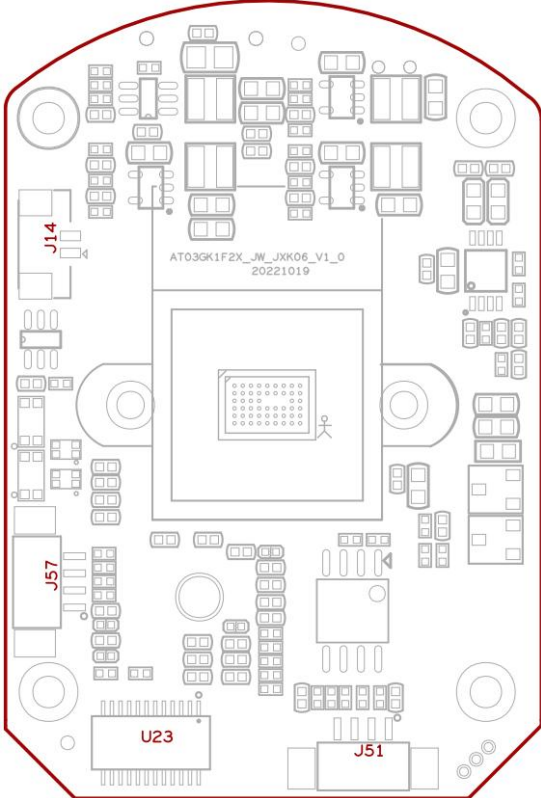
- 400 万像素超清分辨率，图像清晰、细腻；
- 支持 2.4G/5G WiFi 连接；
- 支持 2D、3D 降噪，数字宽动态；
- 支持 H.265 视频压缩技术，超低码率，超清画质；
- 支持自定义报警语音、一键驱逐；
- 支持移动侦测、人形追踪；
- 支持智能检测报警，并推送至手机；
- 支持手机监控（Yoosee）、PC 端监控；
- 支持 ONVIF 协议，可接入第三方 NVR/平台



#### 2. 规格参数

|        |                                       |
|--------|---------------------------------------|
| 型号     | GW-G11a                               |
| 主控     | GK7205 V210                           |
| 传感器    | 400 万 1/2.9" CMOS 传感器                 |
| 视频编码   | H.265                                 |
| 图像输出   | 主码流：2560*1440@15fps，子码流：640*360@15fps |
| 日夜转换模式 | 支持 IR-CUT                             |
| 降噪     | 支持 2D/3D 降噪                           |
| 宽动态    | 支持数字宽动态                               |
| 音频     | 1 路输入，1 路输出                           |
| 网络接口   | 1 个 RJ45 以太网接口, 10/100M 自适应           |
| WiFi   | IEEE 802.11 b/g/n; 2.4GHz             |
| 电机接口   | 1 个水平电机接口，1 个垂直电机接口                   |
| 复位接口   | 支持一键复位功能                              |
| 存储方式   | 支持最大 128GB TF 卡存储；<br>支持云存储           |
| 智能分析   | 支持移动侦测<br>支持云端车辆、宠物等 AI 检测            |
| 查看监控   | 支持 PC 端监控<br>支持手机监控（Android、iOS）      |
| 电源输入   | DC 12V                                |
| 板型尺寸   | 58mm*39mm                             |

### 3. 接口说明



| 接口说明表 |     |    |                |                          |
|-------|-----|----|----------------|--------------------------|
| 接口说明  | 位号  | 引脚 | 功能             | 备注                       |
| ICR   | J14 | 1  | ICR-           | 方向可通过软件配置修改              |
|       |     | 2  | ICR+           |                          |
| 网口输出  | J58 | 1  | ETH_RX-        |                          |
|       |     | 2  | ETH_RX+        |                          |
|       |     | 3  | ETH_STA 指示灯    |                          |
|       |     | 4  | ETH_TX-        |                          |
|       |     | 5  | ETH_TX+        |                          |
|       |     | 6  | NC             |                          |
| 麦克风   | J3  | 1  | MIC+           | 请注意正负极                   |
|       |     | 2  | MIC-           |                          |
| 喇叭    | J56 | 1  | SPK+           |                          |
|       |     | 2  | SPK-           |                          |
| 灯板接口  | J51 | 1  | 红外灯控制信号        |                          |
|       |     | 2  | 白光灯控制信号        |                          |
|       |     | 3  | 光敏检测输入信号       |                          |
|       |     | 4  | 预留对外控制接口       |                          |
| 通讯串口  | J57 | 1  | 12V            | 预留接口不贴                   |
|       |     | 2  | GND            |                          |
|       |     | 3  | UART1_RXD      |                          |
|       |     | 4  | UART1_TXD      |                          |
| 水平电机  | J13 | 1  | +12V (红色线)     | 12V 电机<br>1.25mm<br>间距接口 |
|       |     | 2  | MOTO0_D3 (黑色线) |                          |
|       |     | 3  | MOTO0_D2 (黄色线) |                          |
|       |     | 4  | MOTO0_D1 (棕色线) |                          |
|       |     | 5  | MOTO0_D0 (蓝色线) |                          |
| 垂直电机  | J23 | 1  | +12V (红色)      | 12V 电机<br>1.25mm<br>间距接口 |
|       |     | 2  | MOTO1_D3 (黑色线) |                          |
|       |     | 3  | MOTO1_D2 (黄色线) |                          |
|       |     | 4  | MOTO1_D1 (棕色线) |                          |
|       |     | 5  | MOTO1_D0 (蓝色线) |                          |
| 电源输入  | J1  | 1  | RST_KEY        | 标记点为 1 脚位                |
|       |     | 2  | GND            |                          |
|       |     | 3  | +12V           |                          |