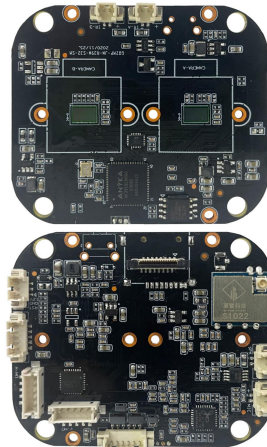


GW-A22a

2MP WiFi 双目变焦云台摄像机模组

1. 功能概述

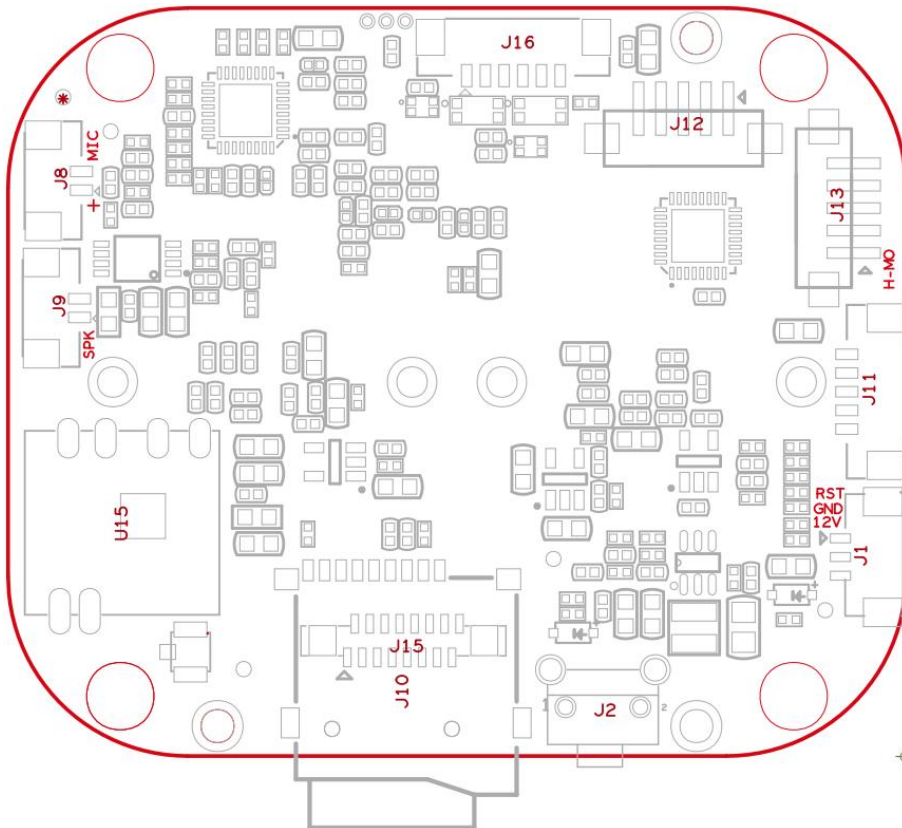
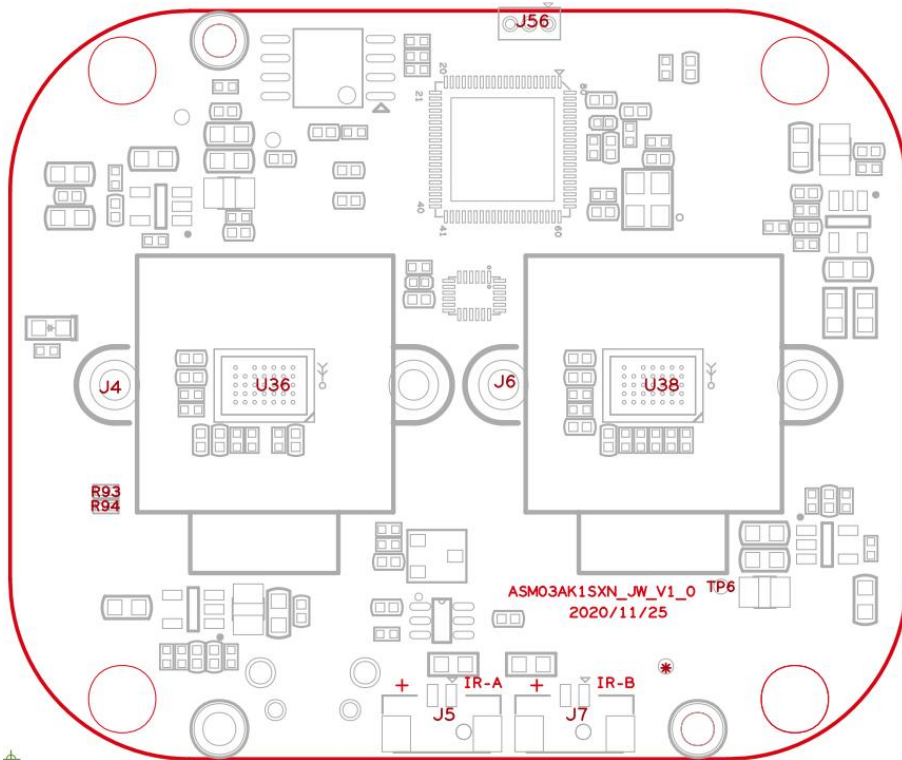
- 200 万像素分辨率，图像清晰、细腻；
- 支持 2.4G/5G WiFi 连接；
- 支持 2D、3D 降噪，数字宽动态；
- 支持 H.265 视频压缩技术，超低码率，高清画质；
- 支持双目连续变焦；
- 支持自定义报警语音、一键驱逐；
- 支持移动侦测、移动追踪；
- 支持智能检测报警，并推送至手机；
- 支持手机监控（Yoosee）、PC 端监控；
- 支持 ONVIF 协议，可接入第三方 NVR/平台



2. 规格参数

型号	GW-A22a
主控	AK3918E V300SV
传感器	200 万 1/3" CMOS 传感器*2
视频编码	H.265
图像输出	主码流：1920*1080@15fps，子码流：640*360@15fps
日夜转换模式	支持 IR-CUT
降噪	支持 2D/3D 降噪
宽动态	支持数字宽动态
音频	1 路输入，1 路输出
网络接口	1 个 RJ45 以太网接口, 10/100M 自适应
WiFi	IEEE 802.11 a/b/g/n/ac; 2.4GHz/5GHz
电机接口	1 个水平电机接口，1 个垂直电机接口
复位接口	支持一键复位功能
存储方式	支持最大 128GB TF 卡存储； 支持云存储
智能分析	支持移动侦测 支持云端人形、车辆、宠物等 AI 检测
查看监控	支持 PC 端监控 支持手机监控（Android、iOS）
电源输入	DC 12V
板型尺寸	60mm*50mm

3. 接口说明



接口说明表				
接口说明	位号	引脚	功能	备注
广角镜头 IR-Cut	J5	1	IR_A-	
		2	IR_A+	
长焦镜头 IR-Cut	J7	1	IR_B-	
		2	IR_B+	
电源输入	J1	1	复位信号	
		2	GND	
		3	+12V 电源输入	
网口输出	J16	1	ETH_RX-	
		2	ETH_RX+	
		3	ETH_Speed 指示灯	
		4	ETH_TX-	
		5	ETH_TX+	
		6	ETH_Link 指示灯	
麦克风	J8	1	MIC+	请注意正负极
		2	MIC-	
喇叭	J9	1	SPK+	
		2	SPK-	
灯板接口	J11	1	+5V	
		2	GND	
		3	光敏检测输入信号	
		4	红外灯控制接口	
		5	白光灯控制接口	
	J15	1-16	LED 驱动副板接口	
上下电机接口	J13	1	MOTO1_D0	
		2	MOTO1_D1	
		3	MOTO1_D2	
		4	MOTO1_D3	
		5	+5V	
左右电机接口	J12	1	MOTO1_D0	
		2	MOTO1_D1	
		3	MOTO1_D2	
		4	MOTO1_D3	
		5	+5V	