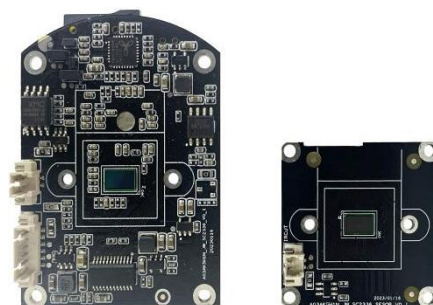


## GW-A41a

### 2MP+2MP WiFi 枪球一体摄像机模组

#### 1. 功能概述

- 双 200 万画面，图像清晰、细腻；
- 支持 2.4G/5G WiFi 连接；
- 支持蓝牙配网；
- 支持 2D、3D 降噪，数字宽动态；
- 支持 H.265 视频压缩技术，超低码率，高清画质；
- 支持自定义报警语音、一键驱逐、人形画框；
- 支持移动侦测、人形检测；
- 支持人形追踪、枪球联动追踪；
- 支持智能检测报警，并推送至手机；
- 支持手机监控（Yoosee）、PC 端监控；
- 支持 ONVIF 协议，可接入第三方 NVR/平台

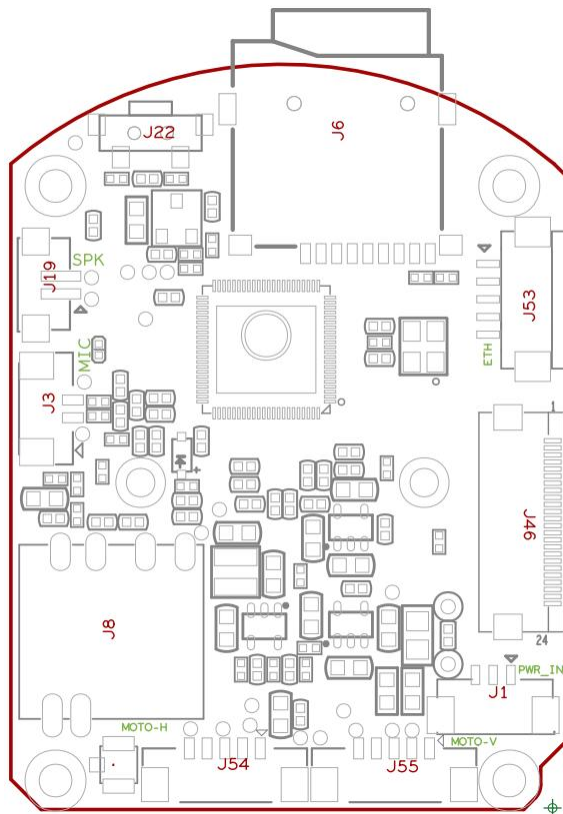
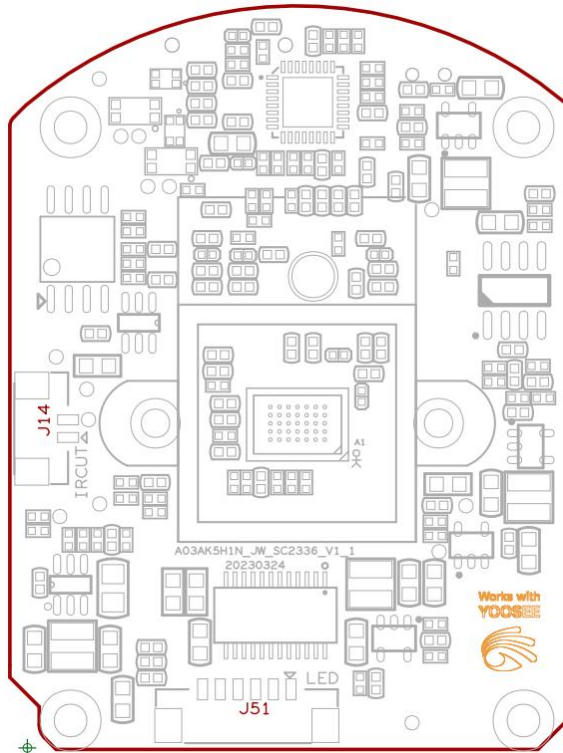


#### 2. 规格参数

型号	GW-A41a
主控	KM01D/KM01N
传感器	200 万 1/3" CMOS 传感器*2
视频编码	H.265
图像输出	主码流：1920*1080*2@15fps 子码流：640*360*2@15fps
日夜转换模式	支持 IR-CUT
降噪	支持 2D/3D 降噪
宽动态	支持数字宽动态
音频	1 路输入，1 路输出
网络接口	1 个 RJ45 以太网接口, 10/100M 自适应
WiFi	IEEE 802.11 a/b/g/n/ac; 2.4GHz/5GHz
蓝牙	支持蓝牙配网
电机接口	1 个水平电机接口，1 个垂直电机接口
复位接口	支持一键复位功能
存储方式	支持最大 256GB TF 卡存储； 支持云存储
智能分析	支持移动侦测、人形检测 支持云端人形、车辆、宠物等 AI 检测
查看监控	支持 PC 端监控 支持手机监控（Android、iOS）
电源输入	DC 12V
板型尺寸	60mm*50mm

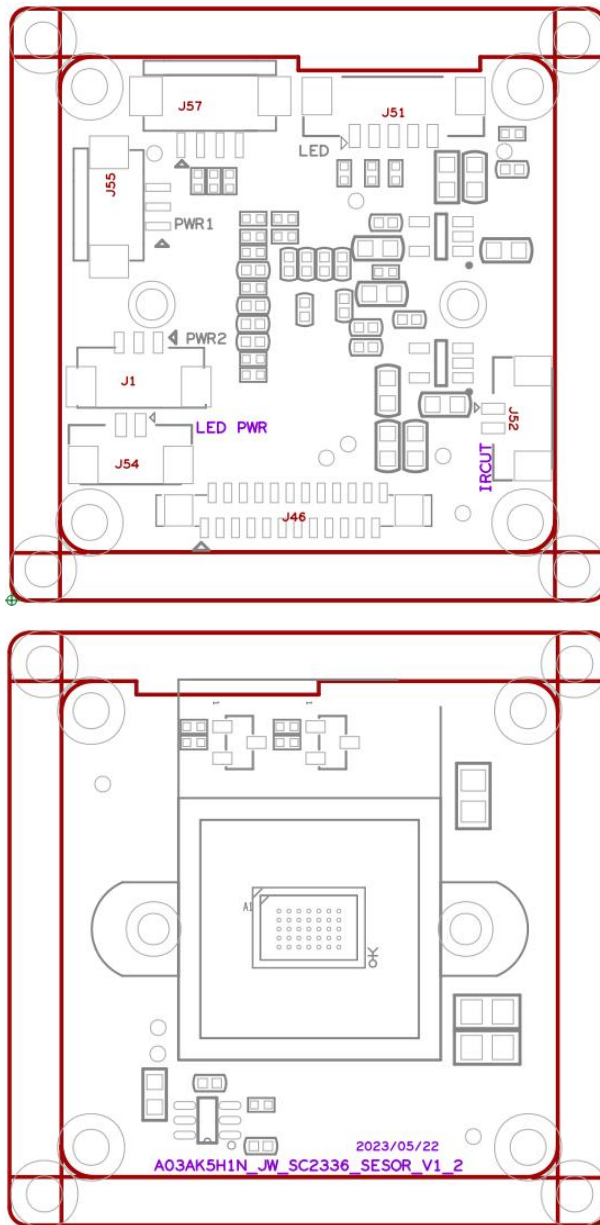
### 3. 接口说明

#### (1) 主板



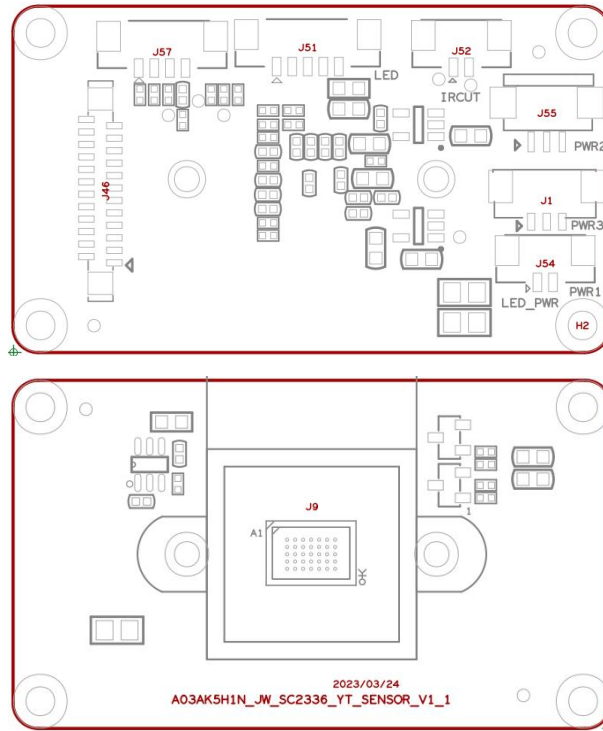
接口说明表				
接口说明	位号	引脚	功能	备注
IR-Cut	J14	1	IRCUT+	方向可通过软件配置修改, 1.25mm 间距接口
		2	IRCUT-	
网口输出	J53	1	ETH_TX+	1.25mm 间距接口
		2	ETH_TX-	
		3	ETH_RX+	
		4	ETH_RX-	
		5	ETH_Speed 指示灯	
麦克风	J3	1	MIC+	请注意正负极,1.25mm 间距接口
		2	MIC-	
喇叭	J19	1	SPK+	1.25mm 间距接口
		2	SPK-	
灯板接口	J51	1	NC	如球机灯板使用尾线供电,则第 6pin NC,1.25mm 间距接口
		2	白光灯控制信号	
		3	GND	
		4	光敏检测脚	
		5	红外灯控制信号	
		6	+5V/+12V 电源	
主板电源输入	J1	1	Reset 复位脚	1.25mm 间距接口
		2	GND	
		3	+5V/+12V 电源输入	
水平电机	J54	1	+5V (红色线)	5V 电机 1.25mm 间距接口
		2	MOTO0_D3 (黑色线)	
		3	MOTO0_D2 (黄色线)	
		4	MOTO0_D1 (棕色线)	
		5	MOTO0_D0 (蓝色线)	
垂直电机	J55	1	+5V (红色)	5V 电机 1.25mm 间距接口
		2	MOTO1_D3 (黑色线)	
		3	MOTO1_D2 (黄色线)	
		4	MOTO1_D1 (棕色线)	
		5	MOTO1_D0 (蓝色线)	

(2) sensor 板 1



接口说明表				
接口说明	位号	引脚	功能	备注
IR-Cut	J52	1	IRCUT+	方向可通过软件配置修改， 1.25mm 座
		2	IRCUT-	
灯板供电座	J54	1	+12V	1.25mm 间距接口，与 2.0mm 枪机灯板电源接口相连需要一头 1.25mm 另一头 2.0mm 的端子线
		2	GND	
主电源输入	J55	1	Reset 复位脚	尾线 3pin 电源线连接此座， 1.25mm 间距接口
		2	GND	
		3	+12V 电源输入	
主板电源座	J1	1	Reset 复位脚	3pin 连接线连接此座与主板电源输入座，1.25mm 间距接口
		2	GND	
		3	+12V 电源输出	
灯板接口	J51	1	白光灯控制信号	1.25mm 间距接口
		2	红外灯控制信号	
		3	NC	
		4	GND	
		5	NC	
NC	J57			

(3) sensor 板 2



接口说明表				
接口说明	位号	引脚	功能	备注
IR-Cut	J52	1	IRCUT+	方向可通过软件配置修改， 1.25mm 座
		2	IRCUT-	
主电源输入	J54	1	+12V	1.25mm 间距接口，USB 板电源连接线连接此座
		2	GND	
主板电源座	J55	1	Reset 复位脚	1.25mm 间距接口，连接主板 J1
		2	GND	
		3	12V 电源输入	
NC	J1	1	Reset 复位脚	预留
		2	GND	
		3	12V 电源输出	
灯板连接座	J51	1	白光灯控制信号	1.25mm 间距接口
		2	红外灯控制信号	
		3	NC	
		4	GND	
		5	+5V	
NC	J57			