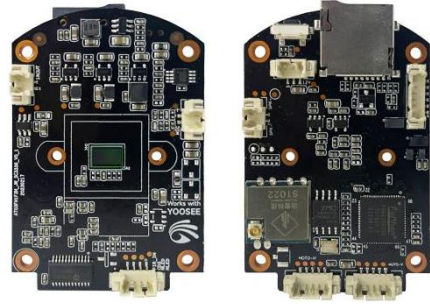


# GW-F21a

## 3MP WiFi 云台摄像机模组

### 1. 功能概述

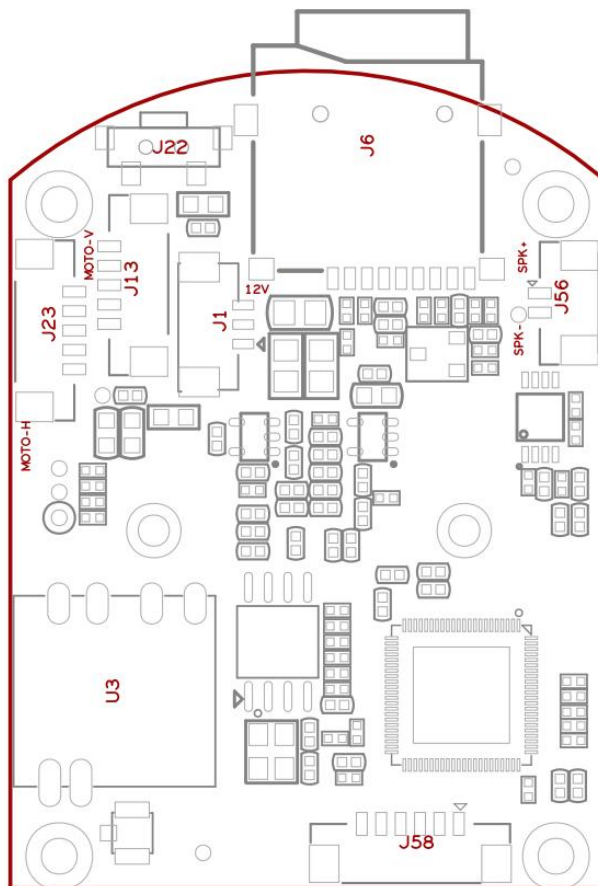
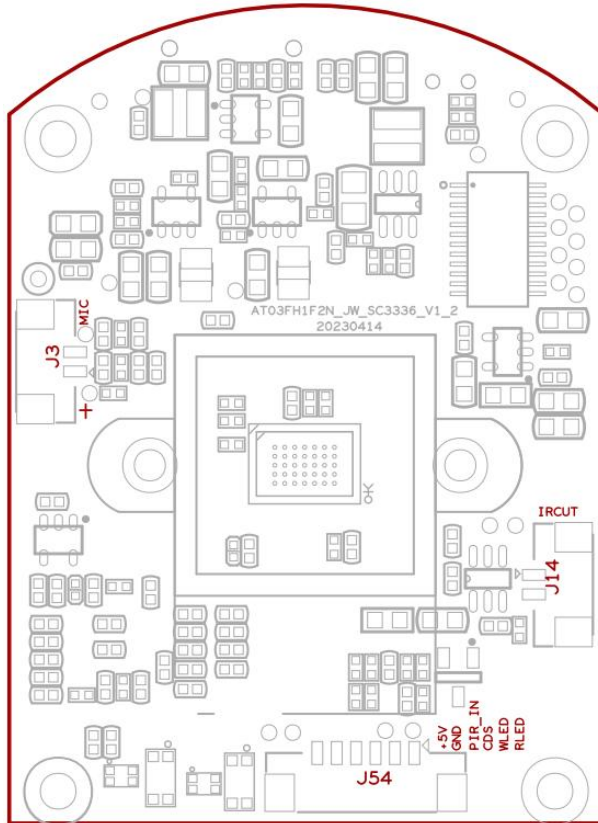
- 300 万像素分辨率，图像清晰、细腻；
- 支持 2.4G/5G WiFi 连接；
- 支持蓝牙配网
- 支持 2D、3D 降噪，数字宽动态；
- 支持 H.265 视频压缩技术，超低码率，高清画质；
- 支持区域监测、数字枪球；
- 支持人形检测、人形追踪；
- 支持智能检测报警，并推送至手机；
- 支持手机监控（Yoosee）、PC 端监控；
- 支持 ONVIF 协议，可接入第三方 NVR/平台



### 2. 规格参数

型号	GW-F21a
主控	FH8626 V200
传感器	300 万 1/3" CMOS 传感器
视频编码	H.265
图像输出	主码流：2304*1296@15fps，子码流：640*360@15fps
日夜转换模式	支持 IR-CUT
降噪	支持 2D/3D 降噪
宽动态	支持数字宽动态
音频	1 路输入，1 路输出
网络接口	1 个 RJ45 以太网接口, 10/100M 自适应
WiFi	IEEE 802.11 a/b/g/n/ac; 2.4GHz/5GHz
蓝牙	支持蓝牙配网
电机接口	1 个水平电机接口，1 个垂直电机接口
复位接口	支持一键复位功能
存储方式	支持最大 128GB TF 卡存储； 支持云存储
智能分析	支持移动侦测、人形检测 支持云端人形、车辆、宠物等 AI 检测
查看监控	支持 PC 端监控 支持手机监控（Android、iOS）
电源输入	DC 12V
板型尺寸	58mm*39mm

### 3. 接口说明



接口说明表				
接口说明	位号	引脚	功能	备注
IR-Cut	J14	1	IR+	方向可通过软件配置修改
		2	IR-	
网口输出	J53	1	ETH_RX-	
		2	ETH_RX+	
		3	ETH_Speed 指示灯	
		4	ETH_TX-	
		5	ETH_TX+	
		6	NC	
麦克风	J3	1	MIC+	请注意正负极
		2	MIC-	
喇叭	J19	1	SPK+	
		2	SPK-	
灯板接口	J54	1	红外灯控制信号	
		2	白光灯控制信号	
		3	光敏检测输入信号	
		4	PIR_IN 控制信号（预留）	
		5	GND	
		6	5V	
电源输入	J1	1	Reset 复位脚	
		2	GND	
		3	12V 电源输入	
水平电机	J13	1	+12V（红色线）	12V 电机 1.25mm 间距接口
		2	MOTO0_D3（黑色线）	
		3	MOTO0_D2（黄色线）	
		4	MOTO0_D1（棕色线）	
		5	MOTO0_D0（蓝色线）	
垂直电机	J23	1	+12V（红色）	12V 电机 1.25mm 间距接口
		2	MOTO1_D3（黑色线）	
		3	MOTO1_D2（黄色线）	
		4	MOTO1_D1（棕色线）	
		5	MOTO1_D0（蓝色线）	